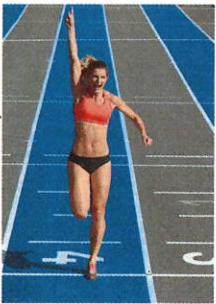
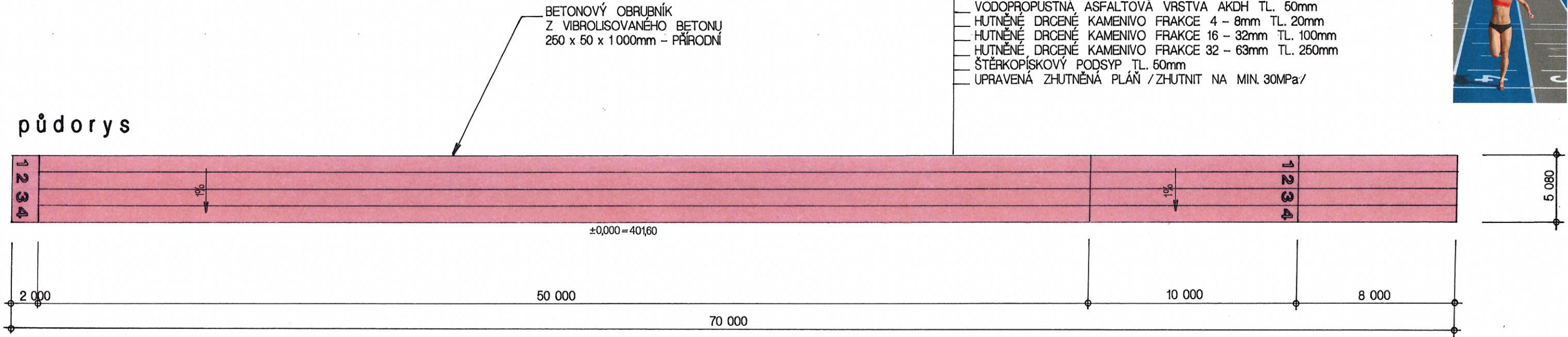


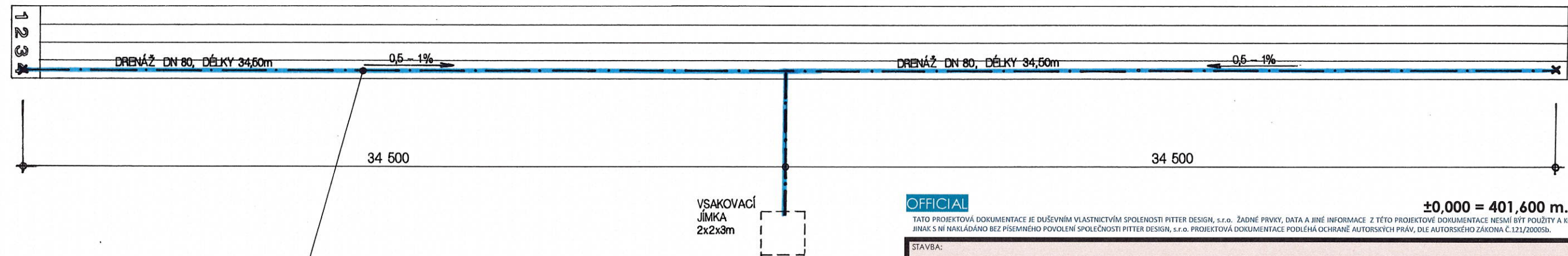
Atletická rovinka



půdorys



odvodnění



DRENÁŽNÍ POTRUBÍ Z FLEXIBILNÍHO SYSTÉMU PVC  
DN 80, POTRUBÍ JE OBALENÉ GEOTEXTILIÍ

UMĚLÝ POLYURETANOVÝ POVRCH SBR + EPDM DVOUVRSTVÝ



POZNÁMKA

UMĚLÝ POLYURETANOVÝ POVRCH SBR + EPDM DVOUVRSTVÝ TL. 13mm:  
JEDNÁ SE O TRVANLIVÝ, VODOPROPUSTNÝ POLYURETANOVÝ POVRCH, KTERÝ JE VYROBEN Z VYSOCE KVALITNÍHO GRANULÁTU SBR + EPDM VE DVOU VRSTVÁCH O CELKOVÉ TLOUŠTČE 13mm. SPODNÍ VRSTVA JE Z SBR ČERNÉHO STMELENÉHO GRANULÁTU S VELIKOSTÍ ZRNA 1 - 4mm. TATO VRSTVA JE STMELENA BEZBARVÝM POLYURETANEM A JE POLOŽENA SPECIÁLNÍM FINIŠEREM. VRCHNÍ VRSTVA O TLOUŠTČE cca 2mm, JE PROVEDENÁ JAKO POLYURETANOVÝ PÓROVITÝ POSTŘIK S PRŮMĚREM ZRN 0,5 - 1,5mm. POVRCH JE MOŽNÉ DODAT V RŮZNÝCH BAREVNÝCH ODSÍTĚNECH, NEBO BAREVNÝCH KOMBINACÍ. POVRCH JE VYSOCE ELASTICKÝ A JE URČENÝ PRO VÍCEÚČELOVÉ VENKOVNÍ SPORTOVIŠTĚ, TENISOVÉ KURTY I ŠKOLNÍ ATLETICKÉ DRÁHY. JE VELMI VHODNÝ PRO MÍČOVÉ SPORTY.  
TENTO POVRCH SE POKLÁDÁ NA PŘEDEM PŘIPRAVENÝ PODKLAD, NEJČASTĚJI NA ASFALTOVÝ KOBEC, PŘÍPADNĚ NA KVALITNÍ BETONOVOU DESKU. PODKLAD MUSÍ SPLŇOVAT ROVINNOST DLE NORMY ±2mm NA 2m. DODANÝ POVRCH MUSÍ MÍT CERTIFIKÁT DLE DIN 18035 A PROHLÁŠENÍ O SHODĚ.

OFFICIAL

TATO PROJEKTOVÁ DOKUMENTACE JE DUŠEVNÍM VLASTNICTVÍM SPOLENOSTI PITTEr DESIGN, s.r.o. ŽADNÉ PRVKY, DATA A JINÉ INFORMACE Z TĚTO PROJEKTOVÉ DOKUMENTACE NESMÍ BÝT POUŽITY A KOPÍROVANY TŘETÍ OSOUBOU, II PŘEDÁNY ČI JINAK S NÍ NAKLÁDÁNO BEZ PÍSEMNÉHO POVOLENÍ SPOLEČNOSTI PITTEr DESIGN, s.r.o. PROJEKTOVÁ DOKUMENTACE PODLÉHÁ OCHRANĚ AUTORSKÝCH PRÁV, DLE AUTORSKÉHO ZÁKONA Č.121/2000SB.

STAVBA: ±0,000 = 401,600 m.n.m. Bpv S - JTSK

## Rekonstrukce a modernizace školního hřiště ZŠ Kaplického

OKRES:	LIBEREC	KRAJ:	LIBERECKÝ	OBEC:	LIBEREC
POZEMEK ČÍSLO:	490/1	KATASTRÁLNÍ ÚZEMÍ:	DOUBÍ U LIBERCE		
HLAVNÍ PROJEKTANT:	PITTEr DESIGN, s.r.o. IČO: 25275291 ING. ARCH. LEOS PITTEr AUTORIZOVANÝ ARCHITEKT OKA02440 SCHULHOFFOVA 1632 PARDUBICE 530 03 GSM 721 903 306 E-MAIL leos.pitter@seznam.cz		INVESTOR:	STATUTÁRNÍ MĚSTO LIBEREC IČO 00262978 nám. Dr. E. Beneše 1 460 59 LIBEREC	
ODPOVĚDNÝ PROJEKTANT:	ING. ARCH. LEOS PITTEr		STUPEŇ DOKUMENTACE: DPS DATUM 02 / 2022 FORMÁT: 2xA4 MĚŘÍTKO: 1:8000		
STUPEŇ DOKUMENTACE:	PROJEKTOVÁ DOKUMENTACE PRO PROVÁDĚNÍ STAVBY				
ČÁST:	STAVEBNĚ ARCHITEKTONICKÉ ŘEŠENÍ				
NÁZEV PŘÍLOHY:	SO.01 ATLETICKÁ ROVINKA				
ATLETICKÁ ROVINKA					ČÍSLO PŘÍLOHY: D 1.2

© 2022 / 02 - PITTEr DESIGN, s.r.o. - Všechna práva vyhrazena